

Det åbne land som dobbelt ressource..

Søren Møller

Collective Impact

Parter

- Landbrug & Fødevarer
- Friluftsrådet
- Dansk Skovforening
- Danmarks Naturfredningsforening
- KL
- Realdania
- Danmarks Sportsfiskerforbund
- Danmarks Jægerforbund
- Bæredygtigt Landbrug
- Dansk Ornitologisk Forening
- Økologisk Landsforening

Formand

Søren Møller, fhv. Landsformand for DGI

Fælles vision

I 2022 iværksættes en stor jordreform i Danmark, som vil rulle hen over landskabet i løbet af en årrække.

Multifunktionel jordfordeling vil være et centralt redskab

Reformen er den største reform siden landboreformerne for 200 år siden og vil skabe høj grad af enighed om brugen af det åbne land mange år frem.

COLLECTIVE IMPACT GRUPPE



DET ÅBNE LAND
SOM DOBBELT RESSOURCE

Læs mere på collectiveimpact.dk

”Landfornyelse ”

- Ny attraktivitet og vækst i landområder og landsbyer. Vi kan skabe vækst og udvikling i hele landet, men ikke i hver eneste landsby.
- Landsbyernes oprindelige kulturelle og økonomiske betydning er væk.
- Markant strukturudvikling i landbruget...hvor er fremtidens rentabilitet ?
- ”land og by er hinandens forudsætninger”
 - Fødevarerproduktion
 - Vandforsyning.
 - Klimaudfordringer. Herunder oversvømmelser og CO2 lagring
 - Energiproduktion
 - Rekreation.
 - Biodiversitet og naturindhold.

Strukturudviklingen har ædt gevinsterne ved sidste landbrugsreform op

Ved at lægge puslespillet forfra, bliver der plads til at tilgodese flere interesser.

Landbrugsstrukturen i dag



Beliggenhed af jorde (med rød farve) på en typisk heltidsbedrift.

Kilde: Esben Munk Sørensen, Aalborg Universitet 2014.

Før udskiftningen 1780'erne



Efter udskiftningen 1820'erne-1950



Kilde: SEGES

Ådalenes rolle

- Vådområder. Bedre vandmiljø
- Vandparkering
- CO 2 lagring.... Natur, vedvarende græs , skovrejsning.
- Biodiversitet
- Rekreative arealer Afledt effekt landdistriktsudvikling.
- Identitet og grænser i landskabet.

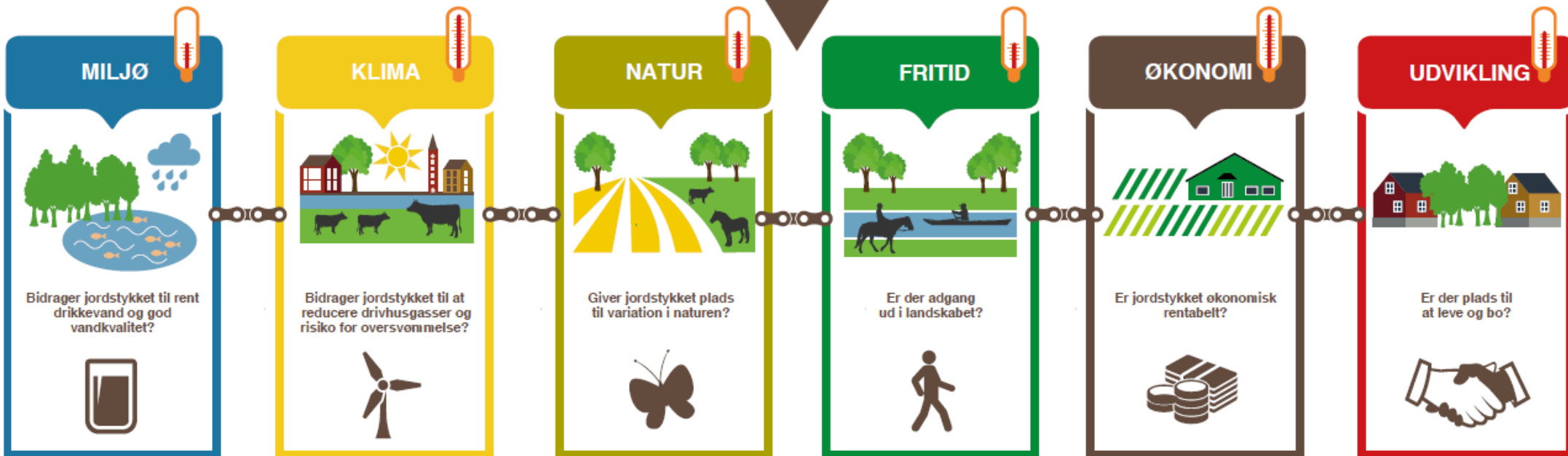
Jorden falder i værdi som landbrugsjord. Ikke dyrkningssikker, målrettet regulering. Forskydning fra produktionsstøttee mod miljø og klimatiltag.

Men hvordan kommer vi fra A til B

- Statslig Jord- og Klimafond sætter processerne i gang
- Finansiell fond følger op i forhold til erhvervsinteresser.
- Filantropiske fonde følger op i forhold til almennyttige interesser

MULTIFUNKTIONEL JORDFORDELING: DET ÅBNE LAND SKAL GAVNE ALLE

Et områdes potentiale måles på 6 parametre. Hvert parameter får point fra 1-5, som viser, hvad området er bedst til. Ingen parametre må have negativ værdi. Et område skal kunne bruges til flere formål på en gang.



En multifunktionel jordreform er en katalytisk proces, som sætter andre værdiskabende processer i gang

Vandmiljø, klima og natur gennem omlægning af lavbundsarealer

- Større, sammenhængende naturområder
- Reduktion af CO²-udledning
- Beskyttelse af grundvand (ingen brug af pesticider)
- Beskyttelse af vandløb (bufferzoner mod udvaskning af kvælstof og fosfor)
- Energiafgrøder
- Vandparkering ved ekstremregn
- Skovrejsning

Landskabsplanlægning og genforhandling af brugen af landskabet

- Sammenhængende kommunal landskabsplanlægning og forvaltningsgrundlag
- Screening af multifunktionelle potentialer, synergier og konflikter i det lokale landskab
- Dialog og samarbejde om ønsker og visioner hos lodsejere og øvrige aktører i lokalsamfundet

Erhvervs- og landdistriktsudvikling

- Bedre arrondering af landbrugsejendomme giver bedre driftsøkonomi og mindre tung trafik
- Rekonstruktion af gældsplagede landbrugsbedrifter til nye, mere attraktive ejendomme
- Nytænkning og fokusering af driftsformer
- Opgør med struktur og belåning
- Fremme nyt paradigme i generationsskifte
- Understøtte fællesskaber og entreprenørskab
- Bedre adgang og øvrige rekreative muligheder i landskabet